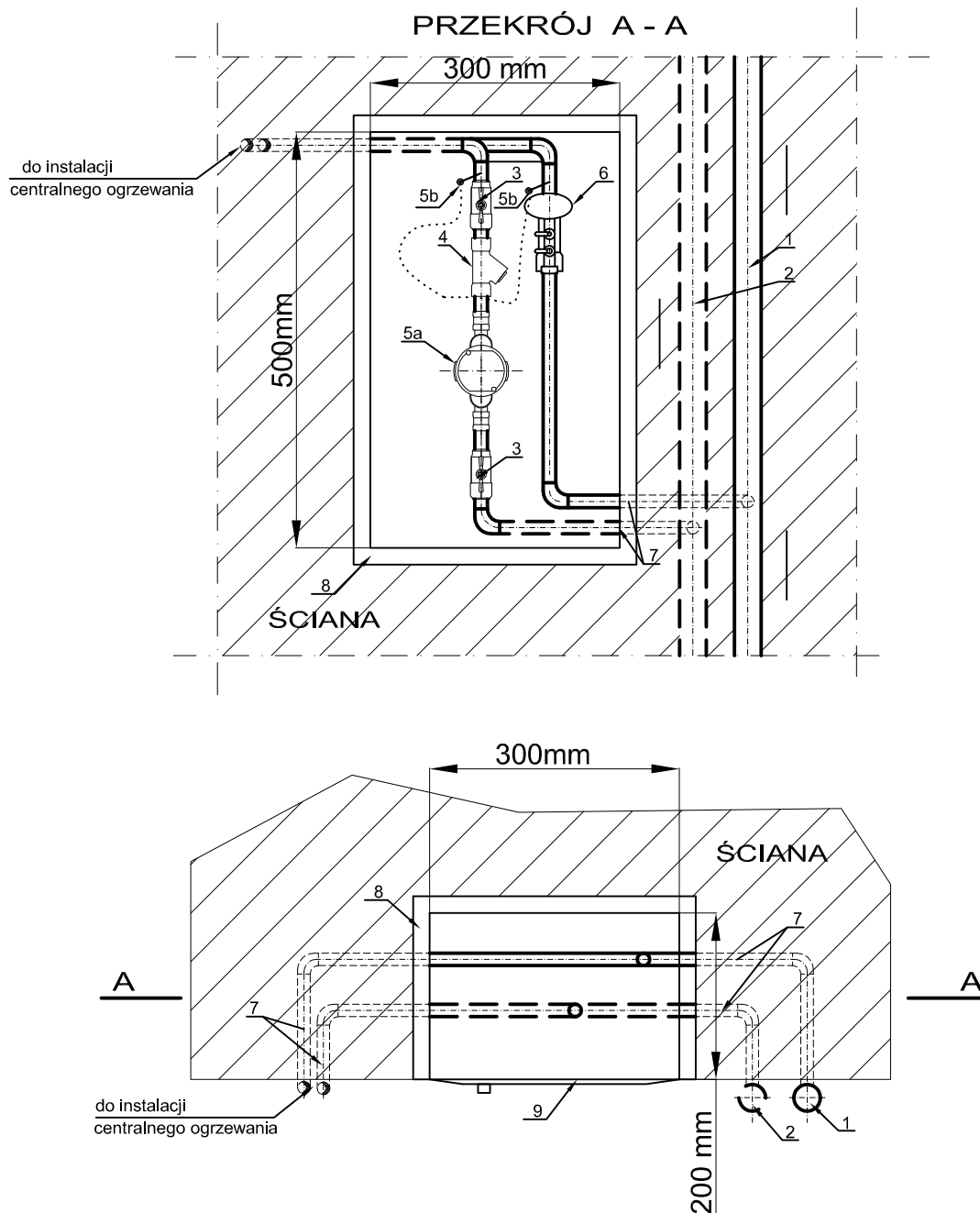
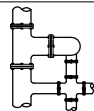


# INSTALACJA CENTRALNEGO OGRZEWANIA SCHEMAT SZAFKI POMIAROWEJ Z CIEPŁOMIERZEM



## LEGENDA:

- 1 - pion c.o. zasilanie
- 2 - pion c.o. powrót
- 3 - zawór kulowy odcinający
- 4 - filtr jednostrumieniowy
- 5a - ciepłomierz mechaniczny
- 5b - czujnik temperatury
- 6 - zawór regulacyjny
- 7 - rury stalowe
- 8 - szafka ciepłomierza 500x300x200mm
- 9 - drzwiczki do szafki ciepłomierza



**PROKOWAN II**



PROJEKTOWANIE, NADZÓR, WYKONAWSTWO, PORADY I EKSPERTYZY TECHNICZNE  
sieci, instalacje i urządzenia sanitarne, gazowe, wentylacja i klimatyzacja, oczyszczalnie ścieków  
Januszowice 130, 32 - 090 Słomniki  
tel./fax (012) 388 00 40, kom. 693 832 166 e-mail: biuro@prokowan2.pl www.prokowan2.pl  
Biuro: Kraków 31 - 831, ul. Fatimska 21A/41

|              |  |          |                         |
|--------------|--|----------|-------------------------|
| inwestor:    | ZARZĄD BUDYNKÓW KOMUNALNYCH<br>UL. BOLESŁAWA CZERWIENSKIEGO 16<br>31-319 KRAKÓW  | stadium: | PROJEKT<br>WYKONAWCZY   |
| inwestycja:  | Budowa wewnętrznej instalacji centralnego ogrzewania<br>w budynku mieszkalnym wielorodzinnym<br>ul. Limanowskiego 4 w Krakowie, dz. nr 351, obr. 13 Podgórze | branża:  | SANITARNA               |
| temat rys:   | SCHEMAT SZAFKI POMIAROWEJ<br>Z CIEPŁOMIERZEM   | skala:   | ----                    |
| projektował: | mgr inż. ANDRZEJ KĄDZIELA<br>Upr. nr 171/99  | podpis:  | nr rys.:<br><b>08</b>   |
| opracowała:  | mgr inż. KATARZYNA PŁONKA  | podpis:  |                         |
| sprawił:     | mgr inż. RAFAŁ KĄDZIELA<br>MAP/0234/POOS/13  | podpis:  | data:<br>CZERWIEC' 2017 |